

Работа с видеорегистратором через Web- интерфейс

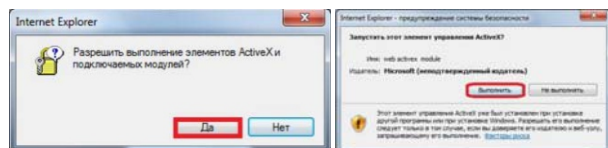
1. Работа с Internet Explorer .

Для работы с помощью браузера Internet Explorer следует произвести следующие настройки элементов Active-X:

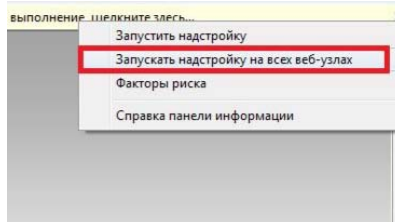
В меню «Сервис» выбрать опцию «Свойства обозревателя». Перейти на вкладку «Безопасность». Далее нажимаем «Другой» (раздел Параметры безопасности – зона Интернета). Прокручиваем меню вниз до пункта «Элементы Active-X и модули подключения». Следует установить всем параметрам флажки на позицию «Включено» (если позиция "Включено" дополнительно имеет подпись "(небезопасно)", то параметру необходимо ставить флажок «Предлагать»). Применить новые настройки. *Примечание: изменения вступают в силу после перезапуска браузера.*



2. Далее следует разрешить доступ элементам Active-X.



3. Запускаем надстройку.

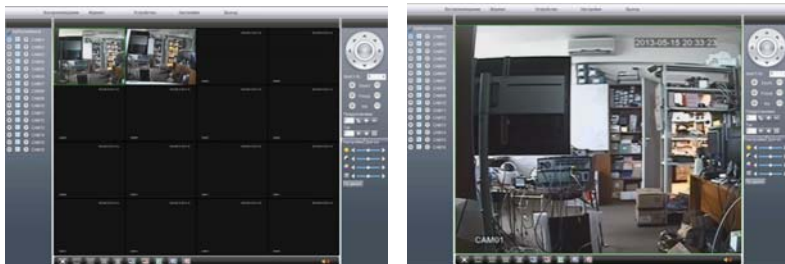


4. В адресной строке необходимо ввести IP-адрес видеорегистратора (например: 192.168.0.36).

5. Авторизация

Имя пользователя (Login): admin
Пароль (password): оставить пустым
Далее нажать кнопку Вход (Login).

6. После успешного прохождения авторизации появится окно Web-интерфейса, в котором можно выбрать просмотр видео основного или субпотока (Экстра поток). Так же данная настройка может быть осуществлена для каждой камеры индивидуально с помощью следующего интерфейса: (локальная запись, экстра поток, основной поток, номер камеры). Возможно вывести видеопоток только с одной камеры для просмотра на весь экран, щёлкнув двойным нажатием на изображение нужной камеры. Вернуться в режим многоканального просмотра можно так же двойным нажатием мыши.



7. Для удалённого воспроизведения архива следует воспользоваться вкладкой «Воспроизведение». Можно выбрать Режим воспроизведения «Удалённый» или «Локальный». Перед осуществлением поиска видео из видеoarхива можно задать следующие параметры: тип записанного видео, время начала и время окончания записи, номер канала.

8. Для настройки устройства, нужно нажать на кнопку «Устройство»

9. Для перехода к настройкам «Запись», «Тревога», «Система», «Инструменты», «Информация» следует выбрать соответствующий раздел в меню.

10. Для доступа к менеджеру конфигураций устройства следует нажать кнопку «Настройки»

11. Работа с браузерами Google Chrome и Mozilla Firefox .

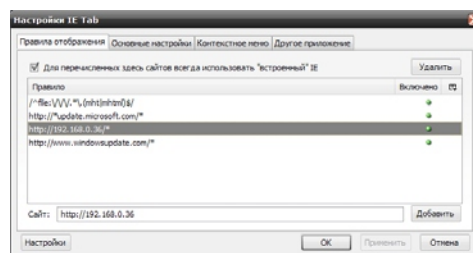
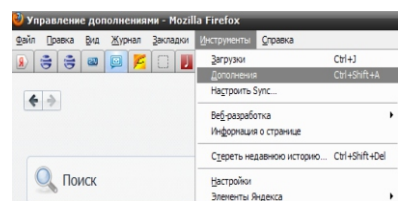
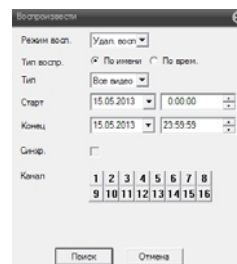
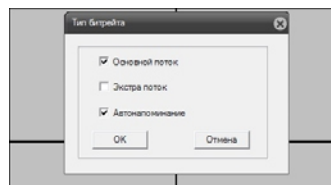
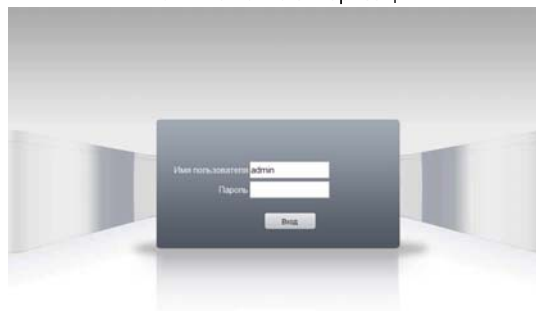
Для просмотра видеопотоков с помощью браузеров Google Chrome и Mozilla Firefox необходимо установить QuickTime Player .

Примечание: без дополнительных настроек с помощью данных браузеров возможен только просмотр и управление PTZ.

Для получения полного функционала в работе с Web-интерфейсом на примере Mozilla Firefox следует выполнить следующие настройки (предварительно настроив Internet Explorer как это описано выше п.1): заходим в «Инструменты», «Дополнения», далее в вкладке «Управление дополнениями» прописываем справа «IEtab», именно этот плагин требуется установить для работы. После поиска устанавливаем плагин нажатием кнопки «Установить».

Далее заходим в «Инструменты», «Настройки IE Tab», в строке «Сайт» прописываем IP-адрес устройства и нажимаем «Добавить». Данная строка перейдёт вверх в список сайтов, для которых будут использоваться настройки Internet Explorer.

Появится окно авторизации



Внимание: для того, чтобы настройки вступили в силу, требуется перезапустить браузер и заново пройти авторизацию.

Запускаем браузер, проходим процесс авторизации для входа. Можем пользоваться полным функционалом Web-интерфейса.